



PULEGGE A GOLE TRAPEZOIDALI PER BUSSOLA CONICA V-BELTS PULLEYS FOR TAPER BUSH

Descrizione e caratteristiche - Description and features

Le pulegge per cinghie trapezoidali sono costruite secondo le specifiche ISO 4183 / DIN 2211
Our V-belt pulleys are manufactured according to International Standard ISO 4183 / DIN 2211

Materiale - Material

Ghisa EN-GJL-200 (G20 - UNI 5007)
Cast iron EN-GJL-200 (G20 - UNI 5007)

Trattamento e Bilanciatura

Protective treatment and balancing

Tutte le pulegge standard sono protette con un trattamento superficiale di FOSFATAZIONE e BILANCIATE STATICAMENTE per essere idonee ad un funzionamento fino alla velocità periferica di 35 m/sec.

The surface of all our standard pulleys is protected by phosphated treatment.
All the pulleys are Statically Balanced and can be used for peripheric speed up to 35 m/sec

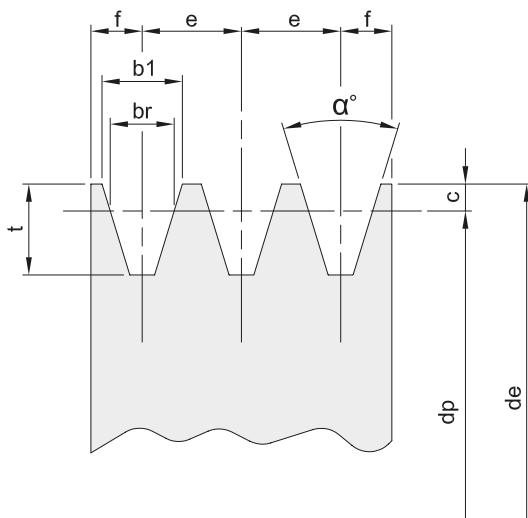


Calcolo della velocità periferica (Vp)

Periferic speed table (Vp)

$$V_p = \frac{\pi \cdot d_p \cdot n}{60 \cdot 1000} = \frac{d_p \cdot n}{19100} \text{ m/sec}$$

d_p = diametro in mm - diameter/mm
 n = giri al minuto - revolutions per minute
 V_p = velocità in m/s - speed m/s

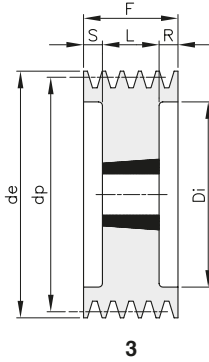


Dimensioni puleggia Dimensions of Pulley								
codice	dp mm	a gradi	b1 mm	br mm	e mm	f mm	c mm	t mm
SPZ (mm)	< 80	34°	9,7	8,5	12	8	2	11
	> 80	38°						
SPA (mm)	< 118	34°	12,7	11	15	10	2,8	13,8
	> 118	38°						
SPB (mm)	< 190	34°	16,3	14	19	12,5	3,5	17,5
	> 190	38°						
SPC (mm)	< 315	34°	22,0	19	25,5	17	4,8	23,8
	> 315	38°						

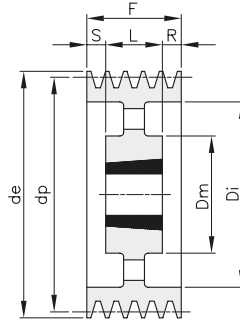


PULEGGE A GOLE TRAPEZOIDALI PER BUSSOLA CONICA V-BELTS PULLEYS FOR TAPER BUSH

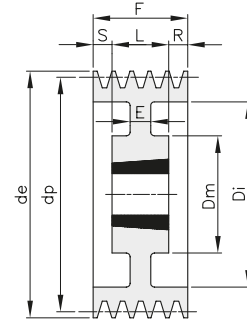
SPB - 10



3



5



6

Materiale: GHISA EN-GJL-200

descrizione	codice	gole	dp	de	tipo	bussola	foro max	Dm	Di	E	F	L	R	S	Kg.
SPB 224 10	TB100224	10	224	231	3	3535	90		181		196	89	53,5	53,5	22,50
SPB 236 10	TB100236	10	236	243	3	3535	90		193		196	89	53,5	53,5	25,00
SPB 250 10	TB100250	10	250	257	3	3535	90		207		196	89	53,5	53,5	29,00
SPB 280 10	TB100280	10	280	287	6	3535	90	175	237	30	196	89	53,5	53,5	29,50
SPB 315 10	TB100315	10	315	322	6	3535	90	175	272	30	196	89	53,5	53,5	40,00
SPB 335 10	TB100335	10	335	342	5	4040	100	210	292		196	102	47	47	43,00
SPB 355 10	TB100355	10	355	362	5	4040	100	210	312		196	102	47	47	45,00
SPB 400 10	TB100400	10	400	407	5	4040	100	210	357		196	102	47	47	46,00
SPB 450 10	TB100450	10	450	457	5	4545	110	242	407		196	114	41	41	58,00
SPB 500 10	TB100500	10	500	507	5	4545	110	242	457		196	114	41	41	65,00
SPB 560 10	TB100560	10	560	567	5	4545	110	242	517		196	114	41	41	67,00
SPB 630 10	TB100630	10	630	637	5	4545	110	242	587		196	114	41	41	81,00
SPB 710 10	TB100710	10	710	717	5	4545	110	242	664		196	114	41	41	95,00
SPB 800 10	TB100800	10	800	807	5	4545	110	242	754		196	114	41	41	103,00
SPB 900 10	TB100900	10	900	907	5	5050	125	267	854		196	127	34,5	34,5	133,00
SPB1000 10	TB101000	10	1000	1007	5	5050	125	267	954		196	127	34,5	34,5	146,00
SPB1250 10	TB101250	10	1250	1257	5	5050	125	267	1204		196	127	34,5	34,5	218,00